

Kursgebühren

Kursgebühr 90,00 Euro

Übernachtung und Verpflegung

im Einzelzimmer 149,00 Euro
im Doppelzimmer 135,00 Euro
Tagesgast 67,00 Euro

Anzahlung Haus der Begegnung

Wir bestätigen den Eingang Ihrer **verbindlichen** Anmeldung per E-Mail. Ihre **Anzahlung von 45,00 Euro** erwarten wir innerhalb von 10 Tagen auf folgendem Bankkonto:

Haus der Begegnung Kloster Strahlfeld

Sparkasse Roding

IBAN DE80 7425 1020 0052 1492 00

Bitte vergessen Sie nicht, die Kursnummer anzugeben. Bei Rücktritt oder Umbuchung werden 20,00 Euro von der Anzahlungsgebühr einbehalten.

Bei kurzfristiger Absage (in der Woche vor Kursbeginn) wird die Anzahlung nicht zurückerstattet.

Kursgebühr Frau Prucker-Pöllath

Die Kursgebühr von **90,00 Euro** leisten Sie vor Kursbeginn in bar an die Kursleitung.

Anreise

Mit dem PKW

Von Nürnberg A6, von Weiden A93:

Ausfahrt Schwandorf auf die B85 Richtung Cham, Abfahrt Neubäu, in Neubäu links abbiegen in Richtung Strahlfeld oder auf Höhe Roding Abfahrt Mitterdorf und dann links Richtung Stamsried/Strahlfeld.

Von München A93 (Regensburg/Weiden):

In Regensburg nach dem Pfaffensteiner Tunnel in Richtung Cham B16 abbiegen. Auf Höhe Roding, Abfahrt Mitterdorf und dann links Richtung Stamsried/Strahlfeld.

Parkplatz: Hofmarkstraße 14a – 93426 Roding.

Mit der Bahn

von Nürnberg Richtung Furth im Wald bis Bahnhof Roding.

Von Süden

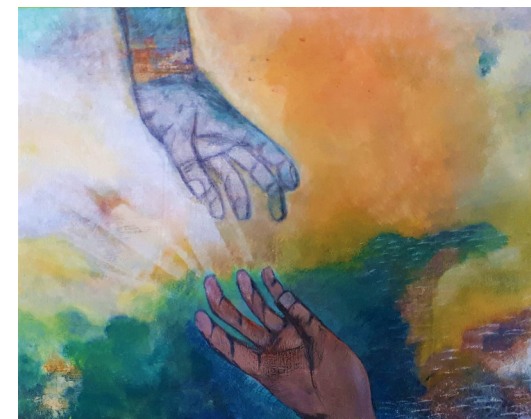
über Schwandorf Richtung Furth im Wald bis Bahnhof Roding.



Handauflegen Heilkraft der Hände

19.01. - 21.01.2024, PP 83

05.04. - 07.04.2024, PP 85



Ich lege mein Leben in Gottes Hand



HAUS DER BEGEGNUNG

Kloster Strahlfeld



Einladung

Das Handauflegen ist in verschiedenen Traditionen zu finden.

In diesem Kurs wollen wir uns an diese Kostbarkeit erinnern und uns für die göttliche Heilkraft öffnen.

Wir erfahren, wie sie auf den verschiedenen Ebenen in uns und anderen wirken kann, wenn wir uns und unsere Hände zur Verfügung stellen.

***Das Wunder ist nicht ein Widerspruch
zu den Naturgesetzen,
sondern ein Widerspruch zu dem,
was wir von diesen Gesetzen wissen.
Hl. Augustinus***



Programminhalte

Theorie und Praxis des Handauflegens, Partnerübung, Einzelübung.

Seit 2003 praktiziere ich in meiner Heilpraxis und auch privat das "Handauflegen".

Am Krankenbett, am Sterbebett, in der Familie und auch bei Tieren ist es eine wertvolle Hilfe geworden. Es wirkt in der Selbstheilung und Fernheilung (Fürbitte). Gerne gebe ich die Praxis des Handauflegens weiter.

Möge es auch in Ihrem Leben seinen reichen Segen entfalten.

Als Zeichen werden, denen die glauben, diese nebenhergehen:.....Kranken werden sie die Hände auflegen, und diese werden gesund werden
MK.: 16, 17-18

...Paulus ging zu ihm hin,
legte unter Gebet die Hände auf und
macht ihn gesund. Usw....
Apg.I 28, 8-9

Bitte mitbringen:
Decke, dicke Socken, bequeme Kleidung

***„Es sind die Begegnungen
mit Menschen, die das Leben
lebenswert machen“
Guy de Maupassant***

Kursleitung

Prucker-Pöllath Ulrike,
Lehrerin Handauflegen nach Open Hands,
Heilpraktikerin, Dipl. Sozialpäd. (FH)



Hat im Stadtkloster der Benediktinerabtei
Münsterschwarzach das Handauflegen
bei Anne Höfler gelernt.

Termine

19.01. - 21.01.2024, PP 83

05.04. - 07.04.2024, PP 85

Jeweils von Freitag 18.00 Uhr bis

Sonntag 13.00 Uhr

Anreise gerne bereits ab 14 Uhr

Adresse und Kontakt

Haus der Begegnung

Kloster St. Dominikus, Strahlfeld

Hofmarkstraße 14 a

93426 Roding-Strahlfeld

Telefon 09461 / 91 12-0

hdb@kloster-strahlfeld.de

www.hdb-kloster-strahlfeld.de